

# Územní plán PEČKY

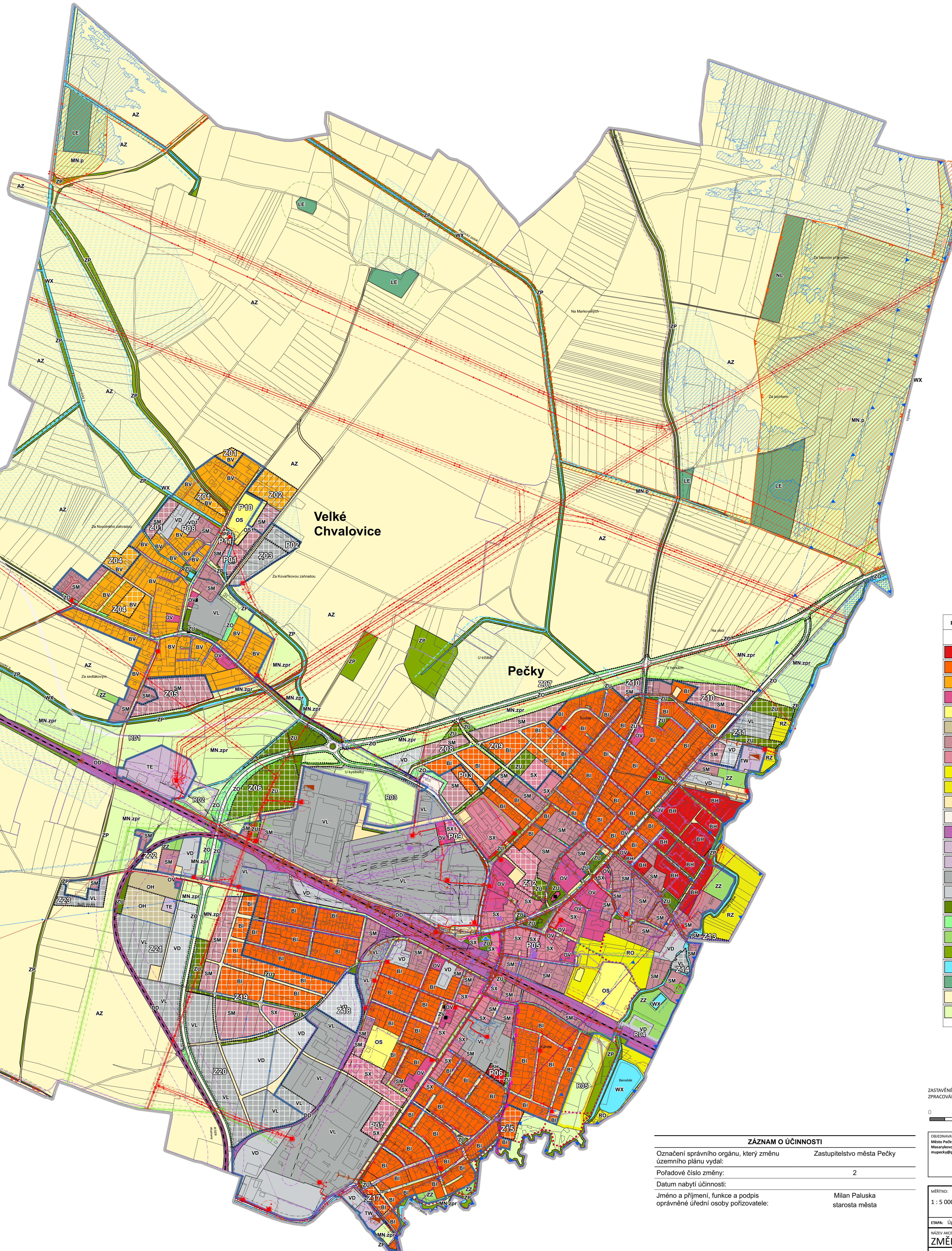
## 1:5000

### LEGENDA

|                                 |                                    |  |                                          |
|---------------------------------|------------------------------------|--|------------------------------------------|
|                                 | HRANICE ŘEŠENÉHO ÚZEMÍ             |  | železniční vlečka                        |
|                                 | HRANICE KATASTRÁLNÍHO ÚZEMÍ        |  | ochranné pásmo železniční dráhy a vlečky |
|                                 | HRANICE ZASTAVĚNÉHO ÚZEMÍ          |  | ochranné pásmo silnice                   |
|                                 | ZASTAVITELNÉ PLOCHY                |  | ochranné pásmo radaru Čáslav             |
|                                 | PLOCHY PŘESTAVBY                   |  | turistická trasa                         |
| <b>DOPRAVNÍ INFRASTRUKTURA</b>  |                                    |  |                                          |
|                                 | silnice II. a III. třídy           |  | investice do půdy - liniové              |
|                                 | železniční trať                    |  | investice do půdy - plošné               |
|                                 | cyklotrasy                         |  | vzdálenost 50m od lesa                   |
| <b>TECHNICKÁ INFRASTRUKTURA</b> |                                    |  |                                          |
|                                 | ČIŠTÍRNA ODPADNÍCH VOD             |  | aktivní zóna záplavy                     |
|                                 | VODOJEM                            |  | záplavové území Q100                     |
|                                 | ÚZEMNÍ SYSTÉM EKOLOGICKÉ STABILITY |  | údolní nížina                            |
|                                 | REGIONÁLNÍ BIOCENTRUM              |  | nemovitá kulturní památka                |
|                                 | REGIONÁLNÍ BIOKORIDOR              |  |                                          |
|                                 | LOKÁLNÍ BIOCENTRUM                 |  |                                          |
|                                 | LOKÁLNÍ BIOKORIDOR                 |  |                                          |

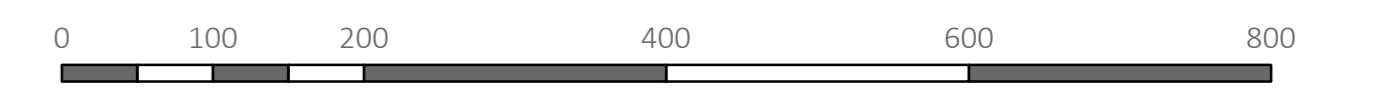
### LIMITY VYUŽITÍ ÚZEMÍ

|  |                                                   |  |                                                  |
|--|---------------------------------------------------|--|--------------------------------------------------|
|  | TECHNICKÁ INFRASTRUKTURA                          |  | trafostanice                                     |
|  | zvláště vysoké napětí                             |  | velmi vysoké napětí                              |
|  | vysoké napětí                                     |  | nizké napětí                                     |
|  | ochranné pásmo elektrického vedení a trafostanice |  | objekt plynovodu                                 |
|  | objekt plynovodu                                  |  | vysokotlaký plynovod                             |
|  | objekt plynovodu                                  |  | střednětlaký plynovod                            |
|  | objekt plynovodu                                  |  | nizkotlaký plynovod                              |
|  | objekt plynovodu                                  |  | ochranné pásmo plynovodu a objektů plynovodu     |
|  | objekt plynovodu                                  |  | bezpečnostní pásmo plynovodu a objektů plynovodu |
|  | objekt plynovodu                                  |  | katodová ochrana - plynovod                      |
|  | objekt plynovodu                                  |  | katodová ochrana - produktovod                   |
|  | objekt plynovodu                                  |  | ochranné pásmo produktovodu                      |
|  | objekt plynovodu                                  |  | komunikační zařízení                             |
|  | objekt plynovodu                                  |  | komunikační vedení                               |
|  | objekt plynovodu                                  |  | ochranné pásmo komunikačního vedení              |
|  | objekt plynovodu                                  |  | radioreléové spoje                               |
|  | objekt plynovodu                                  |  | ochranné pásmo radioreléových spojů              |
|  | objekt plynovodu                                  |  | vodovod                                          |
|  | objekt plynovodu                                  |  | ochranné pásmo vodovodu                          |
|  | objekt plynovodu                                  |  | čerpací stanice kanalizace                       |
|  | objekt plynovodu                                  |  | kanalizace                                       |
|  | objekt plynovodu                                  |  | ochranné pásmo kanalizace                        |



| stabilizované | plochy změn návrh | vyhled-R |                                                                     |
|---------------|-------------------|----------|---------------------------------------------------------------------|
| BU            | BH                |          | bydlení hromadné                                                    |
| BI            | BI                |          | bydlení individuální                                                |
| BV            | BV                |          | bydlení venkovské                                                   |
| OV            |                   |          | občanské vybavení veřejné                                           |
| OS            |                   |          | občanské vybavení - sport                                           |
| OH            | OH                |          | občanské vybavení - hřbitovy                                        |
| SM            | SM                |          | smíšené obytné městské                                              |
| SX            | SX                |          | smíšené obytné jiné                                                 |
| RO            |                   | R05      | rekreace - odděchové plochy                                         |
| RZ            |                   |          | rekreace - zahradkové osady                                         |
| PP            | PP                |          | výbrana veřejná prostranství s převahou zpevněných ploch            |
| DS            | DS                | R01      | doprava silniční                                                    |
| DD            |                   |          | doprava drážní                                                      |
| TE            |                   | R02      | energetika                                                          |
| TW            |                   |          | vodní hospodářství                                                  |
| VL            | VL                | R04      | výroba lehká                                                        |
| VD            | VD                | R08      | výroba drobná a služby                                              |
| ZU            | ZU                |          | zeleň - parky a parkové upravené plochy                             |
| ZO            | ZO                |          | zeleň ochranná a izolační                                           |
| ZZ            |                   |          | zeleň zahrady a sady                                                |
| ZP            |                   |          | zeleň přírodního charakteru                                         |
| WX            |                   |          | vodní vodohospodářské a jiné                                        |
| LE            |                   |          | lesní                                                               |
| AZ            |                   |          | zemědělské                                                          |
| MN.pzr        |                   |          | smíšené nezastavěné území<br>lp-přírodní lz-zemědělské lr-rekreační |

ZASTAVĚNÉ ÚZEMÍ BYLO VYMEZENO K 31.8. 2023  
ZPRACOVÁNO NA PODKLADU KATASTRÁLNÍ MAPY K 31.8.2023



|                                                                                                     |                                                                                                                |                                                                                                                                                                                |
|-----------------------------------------------------------------------------------------------------|----------------------------------------------------------------------------------------------------------------|--------------------------------------------------------------------------------------------------------------------------------------------------------------------------------|
| DŘEDNÁŘTEL:<br>Město Pečky<br>Masarykovo nám. 78, 289 13, Pečky<br>mesto@pecky.cz, tel. 322 785 051 | ZHOTOVITEL:<br>ALLCONS C.S. s.r.o.<br>U Bulhara 3411/7, 110 00 Praha 3<br>allcons@allcons.cz, tel. 224 488 234 | POŘIZOVATEL:<br>Město Pečky<br>Masarykovo nám. 78, 289 13<br>Hospodářské úřady, tel. 322 785 051<br>Osoba zodpovědná za kvalifikační požadavky<br>Ing. Bř. Št. Štělka Heterová |
|-----------------------------------------------------------------------------------------------------|----------------------------------------------------------------------------------------------------------------|--------------------------------------------------------------------------------------------------------------------------------------------------------------------------------|

|                                           |                                        |                            |                   |
|-------------------------------------------|----------------------------------------|----------------------------|-------------------|
| MĚŘÍTKO:<br>1 : 5 000                     | VYPRACOVATEL:<br>Ing. Dagmar Šebestová | ZAKÁZKA Č. PR-2022-032-CHS | PLÁN Č.:          |
| KONTROLNÍK:<br>Ing. arch. Jaroslav Štělka | SCHÉMA Č.:                             | FORMÁT:<br>DIN A4          | DATUM:<br>09/2023 |

PRŮBĚH: Opětne znení Územního plánu Pečky po Změně č. 2

### ZMĚNA Č. 2 ÚZEMNÍHO PLÁNU PEČKY

|                                      |            |
|--------------------------------------|------------|
| NÁZEV VÝKRESU:<br>KOORDINAČNÍ VÝKRES | VÝKRES Č.: |
|--------------------------------------|------------|

|                                                                        |                                 |
|------------------------------------------------------------------------|---------------------------------|
| <b>ZÁZNAM O ÚČINNOSTI</b>                                              |                                 |
| Označení správního orgánu, který změnu územního plánu vydal:           | Zastupitelstvo města Pečky      |
| Pořadové číslo změny:                                                  | 2                               |
| Datum nabytí účinnosti:                                                |                                 |
| Jméno a příjmení, funkce a podpis oprávněné úřední osoby pořizovatele: | Milan Paluska<br>starosta města |
| Otisk úředního razítka:                                                |                                 |